

現場へ行ってきます〜!

接触はとびきりの自分で♡

TPO

とっでも プリティー おたくちゃん

コーデのススメ

愛され♡ 褒められ♡

Note Of Caution

- ① ライブハウスではヒールやサンダルは危険!
 - ① 盛り髪や高い帽子などは避けましょう。
 - ① 大きすぎるカバンやキャリーケースは避けよう。
 - ① その他公式サイトや、ライブ会場の注意事項をよく読んでね。
- ☆☆☆

CHECK!



待ちに待った現場やチェキ会! 日頃他人の顔を伺い世間の荒波に揉まれる

現代社会のオタクのみなさんにと って、最高に自分が輝ける日です。

たのしい1日は自分でマネジメント。 愛され褒められ空気の読めるおたくに!

In ライン

ニットビスチェが今っぽい。カムフラ柄のシャツは気温の変化がある時期の公演で便利だよ。



In チェキ会

スペシャルを意識してみました♡ニットともこもこスカートはもちろん、バックスタイルまで愛され♡

In チェキ会

トレンチスカートで流行を押さえながらおしとやかに揺れるピアスは今日のために準備したよ。

In ライン

シックな中にも推し色を意識。スポーツメーカーのスニーカーは疲れにくくてオススメ!

In チェキ会

ギンガムチェックのレトロなセットアップがカワイイ〜! フリンジや編み上げで女の子っぽさプラス。

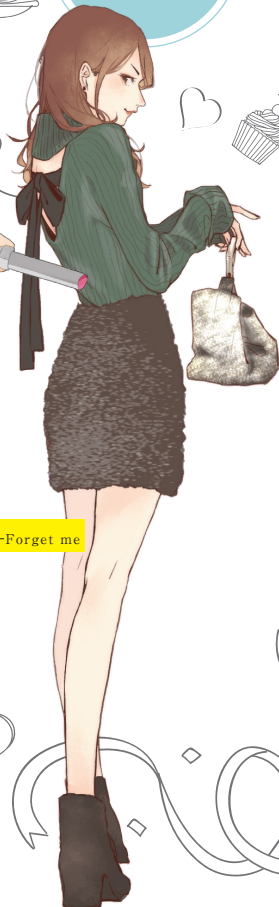
In ライン

シャツとデニムのすっきりコーデ。フリルの襟を追加してキュートに仕上げたよ。赤を差し色に!



緑 推し model-Forget me

Happy



水色 推し model-KIMAGURE Prima donna



赤 推し model-Akane

